

Un premier livre, quel qu'il soit, reste un acte à la fois enrichissant, et une période de stress intense.

Lecture et relecture laissent malgré tout passer quelques coquilles... Alors, bien entendu, il arrive que l'on trouve aussi ; des fautes d'orthographe dans les romans, des fautes de grammaire dans les livres d'école...

Un livre parfait manquerait de l'âme de son auteur. Ce sont ces petites boulettes qui font d'un livre, un livre écrit avec le cœur... Erreur de frappe, disparition de » petits détails » dû aux multiples échanges entre l'éditeur l'imprimeur et moi-même, tableau de mesure tronqué à l'imprimerie dans la mise en pages...

Rien de grave, rien de méchant, rien qui n'empêche la réalisation des modèles, toutefois, ils pourront peut-être gêner certaines d'entre vous, et j'en suis sincèrement désolée. Surtout, n'hésitez pas à me contacter .

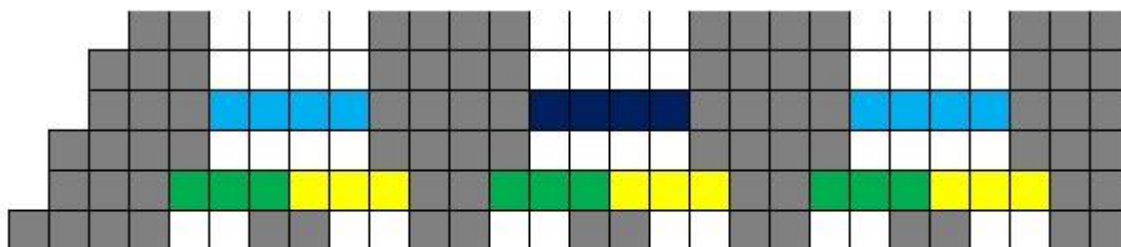
Pour la brassière intemporelle, je ne pouvais pas copier sur le livre qui m'a servi de support pour le col feuille, mais, vous trouverez ici, (<http://passions-meraude.eklablog.net/tricot-les-bordures-p483787>) un *tutoriel gratuit bordure feuille* en tricot pour le réaliser.

Pour ma part, j'ai opté pour l'achat du livre cité dans mon ouvrage, car il regorge de bien belles idées

ERRATUM:

P 10: Point de sable disparition d'une partie du texte : **rg 2 : tric toutes les mailles à l'endroit**

.....
P 23: Nostalgie: pour le 3 mois, devant montez 83 m (comme indiqué sur les planches de diagramme) rang 61 pour les demis dos, manches et devant, inversion de couleur dans le diagramme,



rang 61 intervertir les couleurs, le jaune devient vert, et le vert devient jaune

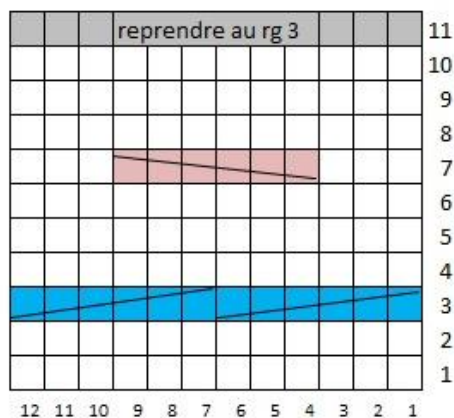
Si vous avez le livre entre les mains, vous vous rendrez compte du travail de fait sur ces diagrammes, ils ont tous été réalisés sur Excel. Chacun d'eux représentent de très nombreuses heures de travail (voir jour) hélas, dans la multitude de cases qui constituent ce modèle cela m'avait échappé. Il est à noter que certaines d'entre vous, prises par le rythme du motif, ont intuitivement inversé, sans même se rendre compte de l'erreur.

P 32: Jolie Lutine : *erreur de relecture sur les premiers rangs du bonnet et disparition du diagramme et légende des torsades*

Bonnet : Tric. 8 rgs de côtes 1 x 1 et continuez par 8 rgs de jersey endr. en plaçant vos m. de cette manière:

Rg 1. 22 m end. 2 m env. **12 m de torsades.** (voir diagramme ci-dessous), 2 m. env. 22 m end.

Rg 2 et ts les rgs pairs, prendre les m. comme elles se présentent.



mettre 3 m. sur une aig. auxi placée dev. Tric. à l'end. Les 3 m. suiv puis tric. à l'end. Les 3 m. de l'aig. auxi.



mettre 3 m. sur une aig. auxi placée derr. Tric. à l'end. Les 3 m. suiv puis tric. à l'end. Les 3 m. de l'aig. auxi.

Rg 9: 9 m. endroit 2 m. ens. à l'endroit 11 m. endroit 2 env. **12 m. de torsades**, 2 m env. 11 m. endroit, 1 surj.s. à l'endroit, , 9 m endroit , puis dim. ts les 2 rgs de cette façon... (voir la suite dans l'ouvrage

Petites erreurs à rectifier... sur les chaussettes

Rg 23 tricotez en jersey endroit sur les 10 premières mailles, puis **18 m** de côtes 1x1

Rg 24 : 10 m envers, **18 m** de côtes 1 x1

Rg 25 à 31 tricotez de cette manière : 11 côtes 1x1, 2 m env., 12 m. de torsades, 2 m env., 11 m de côtes 1x1

Rg 32 tricotez 1 rg de m edroit sur l'env du trav.

Pour le bout du pied : à rectifier sur la 5 eme ligne des explications : :

Cont. ainsi ts les 2 rgs :

Rg1 : 1 1 m endr., 2 m ens.à l'endr. 4 m endr. , 1 surjet simple à l'endroit, 1 m. endroit

Rg3 : 1 m endroit. 2 m ens. à l'endr., 2 m. 1 surjet simple à l'endroit, 1 m. endroit . Il reste 6 mailles

.....

page 39 Chaussettes « Un amour de lutin » à rectifier pour le bout de pied :

pour le bout du pied tricotez en jersey endroit en diminuant tous les 2 rgs de cette façon :

Rg 1 8 m. 2 m ens. 1 surj. s. 14m. 2 m ens. 1 surj. s. 8 m

Rang 2 et ts les rangs pairs à l'envers

Rg 3: 7 m. 2 m ens. 1 surj. s. 12m. 2 m ens. 1 surj. s. 7 m

Rg 5 : 6 m. 2 m ens. 1 surj. s. 10 m. 2 m ens. 1 surj. s. 6 m

Rg 7 : 5 m. 2 m ens. 1 surj. s. 8 m. 2 m ens.1 surj. s. 5 m

Rg 9 : 4 m. 2 m ens. 1 surj. s. 6 m. 2 m ens. 1 surj. s. 4 m

Rg 11 3 m. 2 m ens. 1 surj. s. 4 m. 2 m ens. 1 surj. s. 3m

Rg 13 2 m. 2 m ens. 1 surj. s. 2 m. 2 m ens. 1 surj. s. 2 m ---- Il reste **10 m.**

Continuez ainsi tous les 2 rgs :

1 m. 2 m ens. 4 m. 1 surj. s. 1 m = Il reste 8 mailles

1 m . 2 m ens, 2 m, 1 surj. s. 1 m- = Il reste 6 mailles

1 m. 2 m ens. 1 surj. s. 1 m Il reste 4 m .

Tric. encore **18** rgs

Cassez-le fil assez long (il servira pour la couture) et passez le dans les 4 m. serrez pour fermer

.....

p. 60 Macaron

voulant économiser le nombre de caractères, oui le nombre est limité par page, il faut lire (et ce pour toutes les tailles) Gilet dos :

Avec le colorisTric 4 rgs

de pt et dim ainsi:

1 m * 2 m. ens. 1 m. 2 m. ens. **1 m*** rép de * à* (erreur à modifier sur chaque taille dans chacune des couleurs à tricoter ainsi que sur les demis-devants)

p 71 Tween set énorme méa culpa sur ce modèle !!!! ahhhhhh je suis maudite !!!

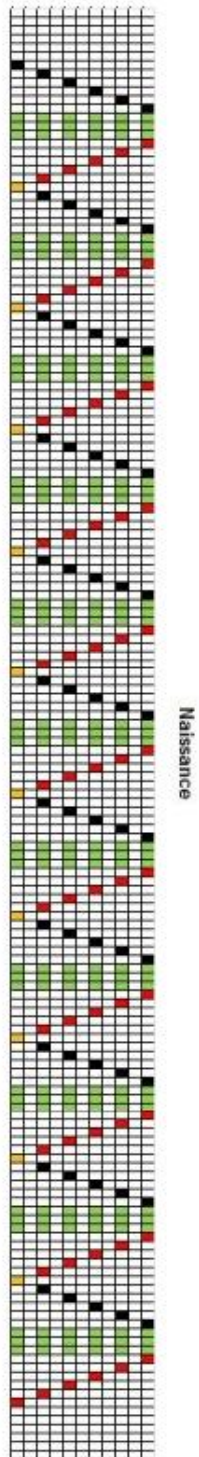
attention une erreur s'est glissée dans le descriptif des jours , il faut lire **1 jeté**, et non pas un surjet simple !!!! (pour le corps et pour les manches !)

Corps : Pour les 4 tailles, tric. 4 rgs de jers. endr. puis cont. en point de jour de cette façon : Rg 1 : **8/14/17/8** m end, °1 **jeté**. 2 m ens à l'end. 14 m end ° répét. tout le rg et term par **7/10/13/3** m end

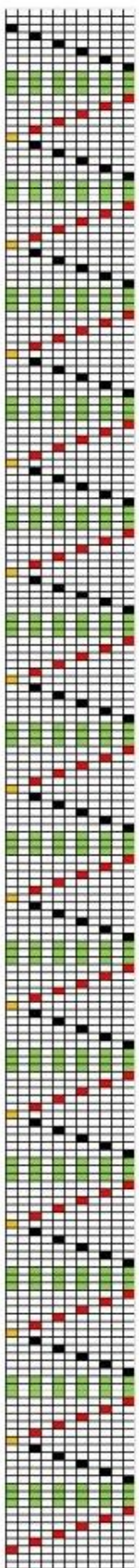
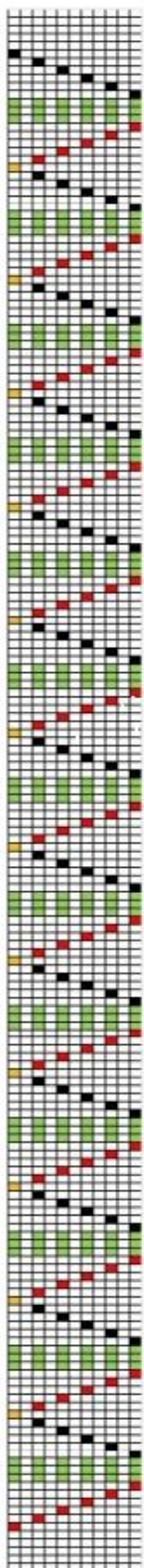
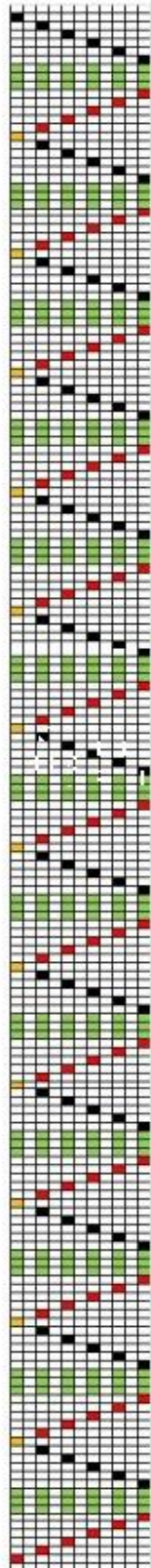
Rg 15 : **16/6/9/16** m end, ° **jeté**. 2 m ens à l'end. 14 m end ° rép.. tout le rg et term par **16/2/5/12** m end. **Du rg 16 au rg 28** tric. en jers. end. Reprendre au **rg 1** et rép. ces 28 rgs. Jusqu'en haut du gilet

Manches **Rg 1** : **10/11/13/14** m end, ° **jeté**. 2 m ens à l'end. 14 m end ° rép.. tout le rg et term par **7/10/13/3** m end **Du rg 2 au rg 14** tric. en jers. end. .Rg 15 : **2/3/5/6** m end, ° **jeté**. 2 m ens à l'end. 14 m end ° rép.. tout le rg et term par **16/2/5/12** m end. **Du rg 16 au rg 28**tric. en jers. end. Reprendre au **rg 1** et répt ces **28 rgs**.

Disparition légende et diagramme du bas de corps du gilet chez l'imprimeur corps



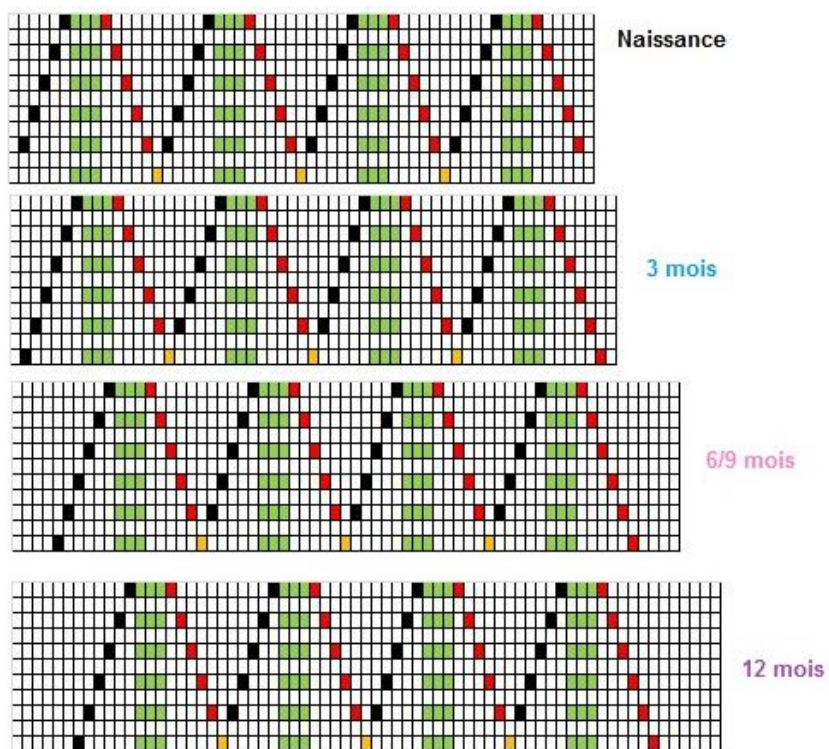
3 mois



- Légende**
- maille représentant la m. jersey où l'on doit faire le jeté juste avant et juste après
 - maille représentant la m. jersey suivit immédiatement d'un jeté
 - maille représentant la m. jersey immédiatement après 1 jeté
 - 3 m. tricotés ens.
 - Tricotez les m à fond. Sur les rgs impairs, et à l'env. sur les rangs pairs

Une fois le diagramme terminé répartir 53/59/64/55 diminutions sur le rang suivant
On obtient 114/126/132/146 m.

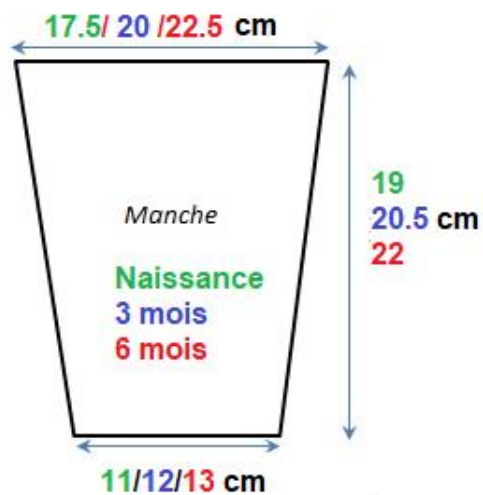
Manches



- Tricotez les m à l'end. Sur les rgs impairs, et à l'env. sur les rangs pairs
- maille représentant la m jersey où l'on doit faire le jeté juste avant et juste après
- maille représentant la m, jersey suivit immédiatement d'un jeté
- maille représentant la m, jersey immédiatement après 1 jeté
- 3 m, tricotées ens,

Une fois le diagramme terminé répartir 19/19/21/23 diminutions sur le rang suivant.
On obtient 38/40/44/46 m.

p76: *Élégance : disparition chez l'imprimeur, des mesures en bas de manches*



correction des 3 derniers rangs de diminutions du bout de pied des chaussettes:

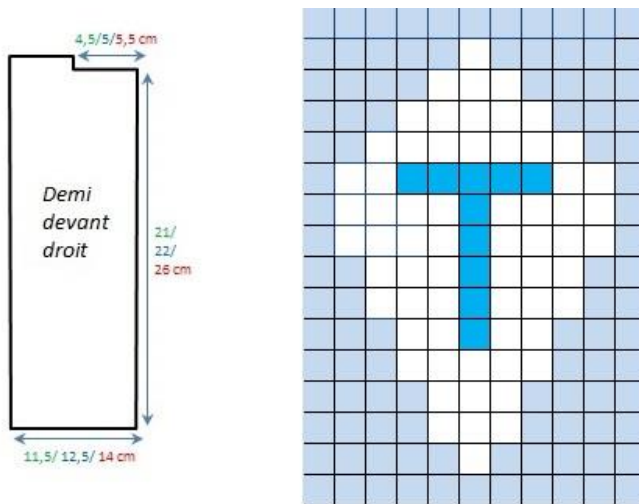
7/8/11 m. 2 m ens. 1 surj. s. 6/8/8 m. 2 m ens. 1 surj. s. 7/8/11 mm il reste 24/28/34 m. Faire 1 rg env.

6/7/10 m. 2 m ens. 1 surj. s. 4/6/6 m. 2 m ens. 1 surj. s. 6/7/10 il reste 20/24/30 m. Faire 1 rg env.

5/6/9 m. 2 m ens. 1 surj. s. 2/4/4 m. 2 m ens. 1 surj. s. 5/6/9 il reste 16/20/28 m. Faire 1 rg env.

Attention on relève 228 mailles pour l'encolure, pas 229 (fautes de frappes)

P 84 : *Sea and Sun disparition chez l'imprimeur, des mesures des demis devants + lettrage cerfs volants* (vous avez trouvé 3 E et pas de T !)



Disparition chez l'imprimeur des explications des manches :

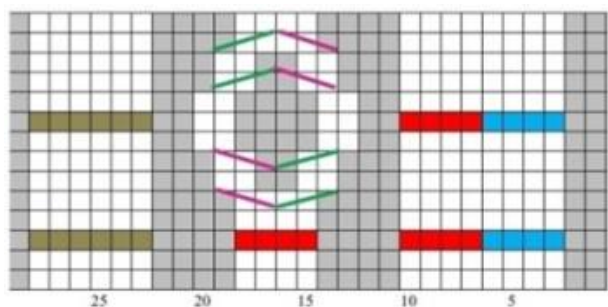
Manches : Avec le coloris 439 montez 36/40/42 m et tric. au point mousse rayé .. En même tps aug. de chaque côté ts les 8 rgs 8x1 m. /8 rgs 8x1 m. /8 rgs 10x1 m . On obtient 52/56/62 m. À 16/17/18 cm de haut. totale. Rab. soupl.

.....p 90 Bonnet Mademoiselle

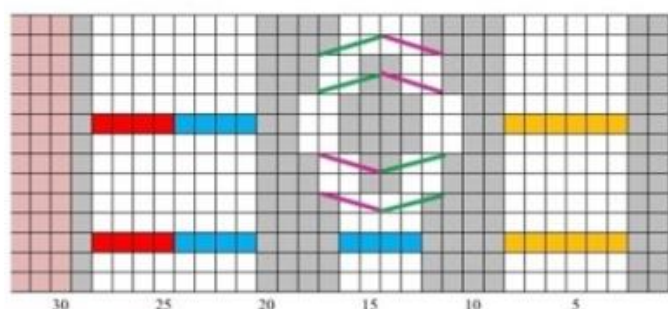
À 8/9/10/11 cm *de haut. tot.* comm. les dim. de cette façon

p.93 Pareils mais différents disparition de la grille des demi-devants

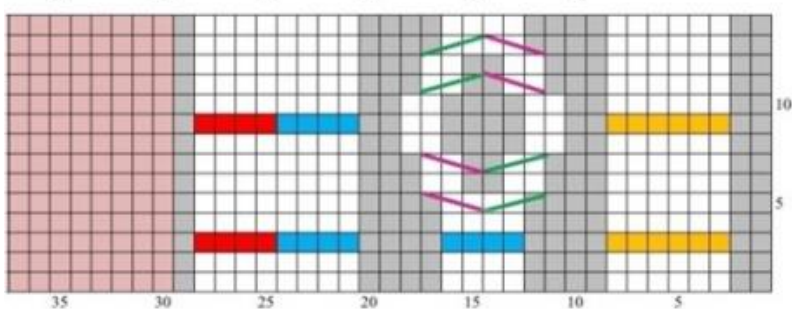
Tricoter du rang 1 à 14 (1 seule fois) , puis répéter du rang **3 à 14** jusqu'en haut du tricot



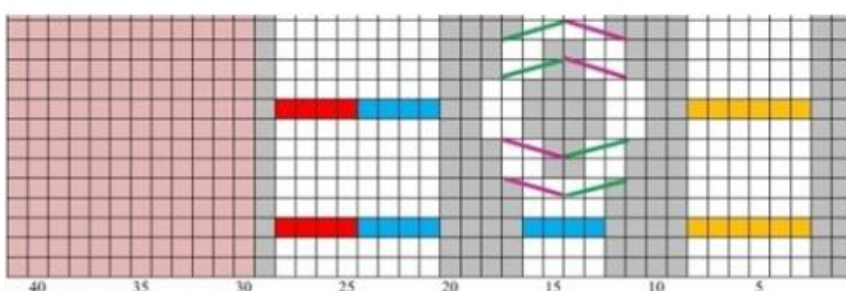
3 mois



6 mois



12 mois



18 mois

Capuche erreur mesure sur le diagramme lire : A **14/15/ 16/17 cm de h.** totale, diminuez ainsi pour toutes les tailles (voir suite sur le livre

Voilà, j'espère que vous ne m'en voudrez pas trop, après tout l'erreur est humaine, et que celle qui n'a jamais commis d'erreur me jette la première pelote !